

ИНСТРУКЦИЯ NEWPRO.

Поздравляю тебя с приобретением программы NewPro!

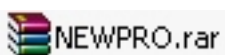
Желаю здоровья и больших заработков.

Она поможет тебе стать уважаемым, современно образованным, богатым человеком!

Программа выполнена в простейшем виде, поэтому занимает мало места и работает в любой операционной системе.

Для успешной работы выполни нижеследующие важные предписания.

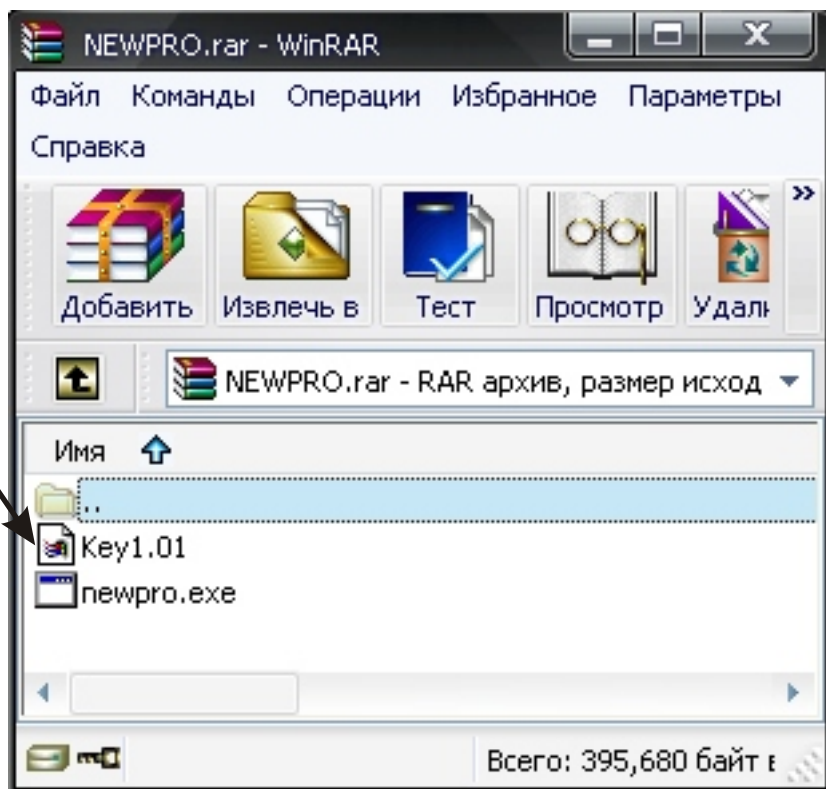
Так выглядит иконка программы в архивированном виде: Распакуй архив.
(Двойной клик по иконке)



Этот **ФАЙЛ** -
ТВОЙ индивидуальный ключ
к 1 части программы.

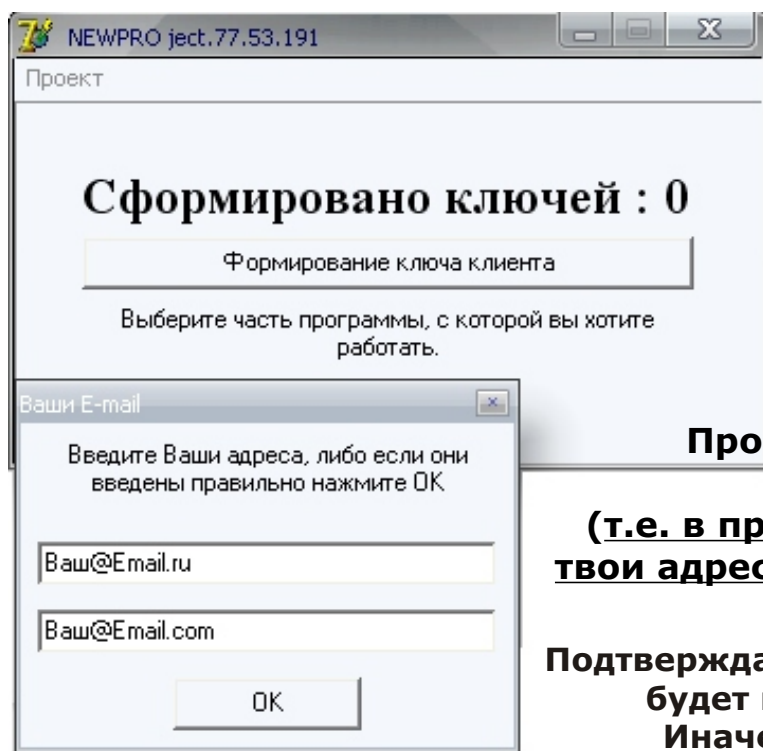
1. Не запуская программу,
переименуй файл **key1.01**
в файл **magickey.01**

2. После переименования
файла-ключа запусти
программу NewPro.



Файл **magickey.01** должен находиться в том же каталоге что и программа.

Ни в коем случае ничего не меняй в этом файле-ключе,
иначе ключ будет потерян, и программа **работать не будет.**



В меню программы: **выбери**

«ВАШИ ЕМАЙЛ»

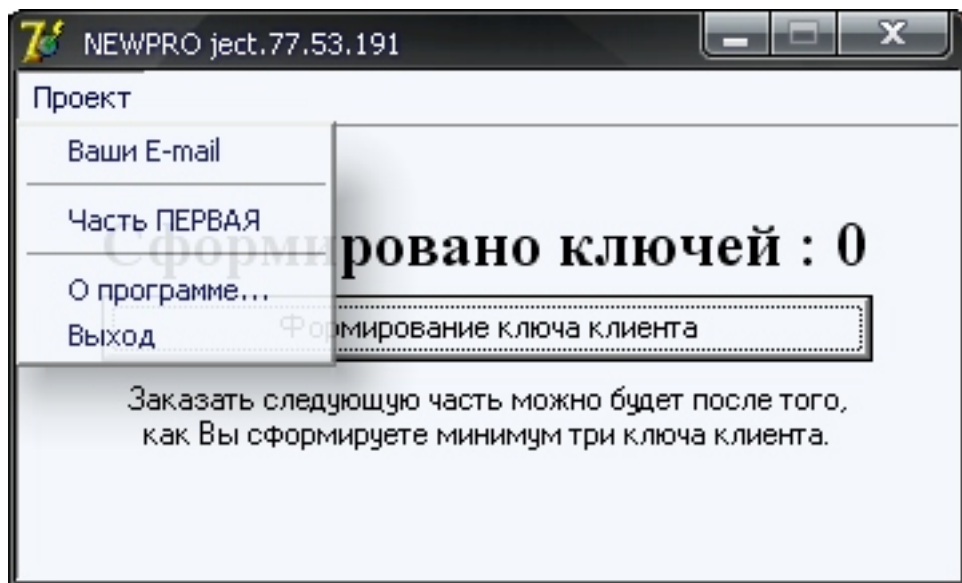
Программа предложит изменить
твой адрес

(т.е. в программе уже будут отображаться
твой адреса, но требуется ввести их ещё раз)

Подтверждать правильность адресов необходимо
будет при **каждом** запуске программы.
Иначе программа **работать не будет.**

Укажи оба адреса, либо если они указаны правильно нажми «ОК»

Очень внимательно введи свои адреса E-mail, на которые ты будешь получать заявки от своих клиентов. Все формируемые, в дальнейшем, ключи твоих клиентов будут содержать эти адреса.



Когда получишь заявку на первую часть, **и она будет оплачена,** запусти программу NP (не забудь вновь **подтвердить твои адреса,**

выбери в меню «Часть ПЕРВАЯ» нажми кнопку «Формирование ключа клиента» и введи адреса твоего клиента.

Если клиент не сообщил тебе свой второй адрес, тогда введи один адрес в оба поля.

Программа сформирует индивидуальный ключ клиента, **создаст папку Клиенты\Часть 1 и автоматически поместит в неё ключ созданный программой** (файл под очередным номером, в твоём списке, с расширением: ****.01).
Пошли клиенту программу (newpro.exe), его ключ (****.01) и всю имеющуюся у тебя информацию, для его успешной работы. Для того чтобы в дальнейшем, случайно, не послать этот ключ другому клиенту, - переименуй его в удобное для тебя название (например имя клиента), и перенеси в другой каталог.

После того как ты сформируешь, 3 ключа своих клиентов, необходимо будет приобрести вторую часть. Это ограничение введено для того-чтобы увеличить скорость перехода от первого уровня до седьмого. Скорость возрастает значительно.

Такое ограничение присутствует на каждом уровне.

Оплати счет и ты получишь вторую часть программы, свой индивидуальный ключ второго уровня и инструкцию по работе со второй частью.

Сделать тебе это будет приятно, и выгодно потому, что ты, уже убедился в работоспособности 1-й части программы и в получении дохода.

Успешной работы, серьезных достижений!

P.S. Если у Вас возникнут сложности по работе с программой, Вы можете обратиться по адресу supportnewpro@yahoo.com Это не создатели программы, но люди, хорошо знающие ее. Для получения консультации, или корректировки работы программы отправьте вопрос. Поддерживайте контакт со своим куратором.